

HONDA



HR-V

 HEV Full Hybrid

Indice

04 e:HEV Full Hybrid

08 Prestazioni

14 Design

20 Esterni

28 Interni

34 Tecnologia

40 Sicurezza

46 Il tuo HR-V





Il modello mostrato è Honda HR-V 1.5 e:HEV Advance Style Plus nella colorazione Premium Sunlight White Pearl. Per maggiori informazioni su allestimenti e specifiche consultare le pagine 68-73.



Full Hybrid



Il modello mostrato è Honda HR-V 1.5 e:HEV Advance Style nella colorazione Urban Grey Pearl. Per maggiori informazioni su allestimenti e specifiche consultare le pagine 68-73.



HR-V e:HEV

Full Hybrid

HR-V combina perfettamente due motori elettrici e un motore termico per generare tutta la potenza necessaria per affrontare con piacere ogni metro di strada. Contemporaneamente, il sistema di frenata rigenerativa recupera l'energia dispersa per ricaricare la batteria elettrica. Semplice e intelligente, HR-V è il simbolo di un nuovo concetto di elettrificazione dinamica e sempre affidabile.

Il cuore pulsante di HR-V è l'avanzato propulsore e:HEV, capace di unire prestazioni eccellenti ed efficienza senza pari, erogate attraverso tre modalità di guida: Electric, dalla potenza istantanea e silenziosa, Hybrid, dall'eccezionale autonomia e reattività sportiva, ed Engine, regina delle lunghe distanze e delle velocità elevate.

FULL HYBRID AUTORICARICABILE
DIMENTICA LA SPINA



FINO A 8 ANNI DI GARANZIA
A CHILOMETRAGGIO ILLIMITATO
SE RISPETTATO IL PIANO TAGLIANDI
E HYBRID CHECK ANNUALI E
CHILOMETRICI



Prestazioni



Il modello mostrato è Honda HR-V 1.5 e:HEV Advance Style Plus nella colorazione Premium Sunlight White Pearl. Per maggiori informazioni su allestimenti e specifiche consultare le pagine 68-73.

Emozioni Full Hybrid

Il reattivo motore ibrido autoricaribile di Honda HR-V è pronto per ogni tua sfida: autostrada o città, schiaccia l'acceleratore e preparati al divertimento.

Tre modalità di guida per infinite emozioni. Scegli **Sport** se cerchi un'esperienza più dinamica, **Normal** per goderti il viaggio in tranquillità o **Econ** per la massima efficienza nei consumi.

**253 NM DI COPPIA MASSIMA
131 CV DI POTENZA MASSIMA***

**BASSE EMISSIONI
SOLO 122 G/KM****

*Motore elettrico

**Emissioni di CO₂ basate sui risultati WLTP nel ciclo combinato.

Il modello mostrato è Honda HR-V 1.5 e:HEV Advance Style Plus nella colorazione Premium Sunlight White Pearl. Per maggiori informazioni su allestimenti e specifiche consultare le pagine 68-73.









Guida l'avventura

Decidi tu quando fermarti. Grazie alla **frenata rigenerativa**, HR-V recupera l'energia che andrebbe perduta per ricaricare autonomamente la batteria mentre guidi e non dover mai interrompere il tuo viaggio.

Per un maggiore controllo e sensazioni più simili a quelle in elettrico, seleziona la modalità di guida B e personalizza il livello di **recupero energetico in frenata** con le palette dietro al volante.

Direttamente proporzionale ai battiti del tuo cuore, ogni modalità di guida ti regala suoni e sensazioni differenti, ma sempre la stessa incredibile efficienza, per goderti ogni giorno una guida esaltante, coinvolgente ed attenta ai consumi.

**MIX PERFETTO
TRA CONSUMI E PRESTAZIONI**

**CONSUMO DI CARBURANTE
NEL CICLO COMBINATO WLTP
DI 5,4 l/100 KM**

*Consumi ed Emissioni: (WLTP**) da 5,4 l/100km, CO₂ da 122 g/km. I dati, ricavati tramite test di laboratorio condotti ai sensi delle normative UE, sono forniti esclusivamente per finalità di confronto e potrebbero non riflettere le reali condizioni di utilizzo.
Il modello mostrato è Honda HR-V 1.5 e:HEV Advance Style Plus nella colorazione Premium Sunlight White Pearl. Per maggiori informazioni su allestimenti e specifiche consultare le pagine 68-73.



Design



Il modello mostrato è Honda HR-V 1.5 e:HEV Advance Style nella colorazione Urban Grey Pearl. Per maggiori informazioni su allestimenti e specifiche consultare le pagine 68-73.

Accendi il divertimento

HR-V offre tutti i vantaggi di un SUV con il carattere divertente di una coupé.

Che tu stia portando i bambini a scuola o andando a fare la spesa, il nuovo HR-V è ricco di funzionalità pensate per accompagnarti in ogni tuo viaggio senza problemi, come il pratico **portellone elettrico** che rende qualsiasi operazione di carico un gioco da ragazzi.

MANCORRENTI*

VETRI POSTERIORI
OSCURATI



*Disponibili su allestimenti selezionati.

Il modello mostrato è Honda HR-V 1.5 e:HEV Advance Style nella colorazione Urban Grey Pearl. Per maggiori informazioni su allestimenti e specifiche consultare le pagine 68-73.







Pensato per la **tua** vita

Il nuovo HR-V affascina per la straordinaria semplicità con cui unisce **stile distintivo**, efficienza eccezionale e versatilità ai vertici della categoria.

Oltre al suo design unico, ogni dettaglio di HR-V è stato pensato con cura, come i pratici vani per alloggiare le tazze.

Il tetto panoramico, disponibile nella versione Advance Style Plus, rende l'abitacolo più luminoso, facendoti sentire sempre un tutt'uno con il mondo esterno.

In poche parole, HR-V è l'auto perfetta per la vita moderna.

**ELEGANTE
TETTO PANORAMICO***

**CARICATORE
WIRELESS****

*Disponibile su allestimento Advance Style Plus.

**Il caricatore wireless è disponibile sia su allestimento Advance Style che su allestimento Advance Style Plus.

I modelli mostrati sono Honda HR-V 1.5 e:HEV Advance Style e HR-V 1.5 e:HEV Advance Style Plus, entrambi nella colorazione Urban Grey Pearl. Per maggiori informazioni su allestimenti e specifiche consultare le pagine 68-73.



HR-V

Esterni



Il modello mostrato è HR-V 1.5 e:HEV Advance Style Plus nella colorazione Premium Sunlight White Pearl. Per maggiori informazioni su allestimenti e specifiche consultare le pagine 68-73.



Attira gli sguardi

La miscela perfetta tra la solidità di un SUV e l'**eleganza di una coupé**: HR-V è una presenza magnetica sulla strada, che colpisce fin dal primo sguardo.

Audace e sempre pronto all'azione, HR-V combina un carattere dirompente con linee semplici e pulite.

Dopotutto, perché nasconderti quando puoi distinguerti?

**CERCHI IN LEGA DA 18"
DI SERIE**

**FIRMA LUMINOSA POSTERIORE
A TUTTA LARGHEZZA**

Il modello mostrato è Honda HR-V 1.5 e:HEV Advance Style Plus nella colorazione Premium Sunlight White Pearl. Per maggiori informazioni su allestimenti e specifiche consultare le pagine 68-73.

Ritrovati in ogni dettaglio

HR-V Advance Style vanta finiture premium e caratteristiche innovative, come la nuova e grintosa **mascherina anteriore integrata nella carrozzeria**, le maniglie posteriori a scomparsa e lo spoiler del portellone, che ti assicurano un look sempre elegante e inimitabile. Per distinguerti ovunque tu vada, dalla città alla campagna.

Ma oltre all'aspetto incredibile, HR-V è anche pratico, così tanto che scoprirai quanto sia piacevole parcheggiare, grazie alla telecamera posteriore e ai sensori di parcheggio anteriori e posteriori a otto capsule che ti guideranno anche negli spazi più stretti.

FARI ABBAGLIANTI ADATTIVI
LUCI ATTIVE DI SVOLTA*

SCEGLI LA TUA PREFERITA
TRA 7 COLORAZIONI*

*Disponibile su allestimenti selezionati.

Il modello mostrato è HR-V 1.5 e:HEV Advance Style nella colorazione Urban Grey Pearl.
Per maggiori informazioni su allestimenti e specifiche consultare le pagine 68-73.



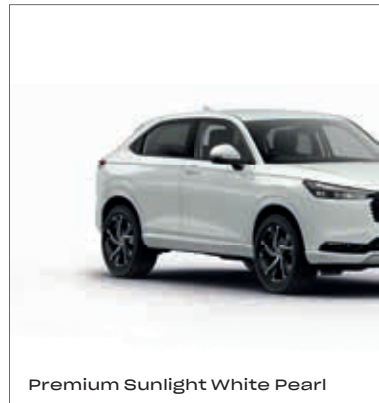




Urban Grey Pearl



Seabed Blue Pearl



Premium Sunlight White Pearl

Scopri il nuovo HR-V Advance Plus

HR-V Advance Plus si distingue per il suo look esclusivo ed elegante: le finiture della carrozzeria interamente in tinta sono esaltate dalla mascherina anteriore in nero lucido e dagli esclusivi cerchi in lega da 18".

Come se non bastasse, la parte inferiore del paraurti e i passaruota in tinta carrozzeria offrono un look ancora più premium, per stupire ogni giorno.

**CARROZZERIA
MONOCOLORE**

**MASCHERINA ANTERIORE
IN NERO LUCIDO**



Il modello mostrato è HR-V 1.5 e:HEV Advance Plus nella colorazione Urban Grey Pearl. Per maggiori informazioni su allestimenti e specifiche consultare le pagine 68-73.



Interni



Il modello mostrato è Honda HR-V 1.5 i-MMD Advance Style nella colorazione Urban Grey Pearl. Per maggiori informazioni su allestimenti e specifiche consultare le pagine 68-73.

Al volante del futuro

La città è sotto i vostri occhi. Con la posizione di guida rialzata, HR-V assicura sempre un'eccellente visibilità verso l'esterno, donando la sensazione di essere in cima al mondo. Al posteriore, i vetri oscurati, ora di serie su tutti gli allestimenti, riducono l'irraggiamento solare all'interno dell'auto per maggiore comfort e privacy.

La plancia, la consolle centrale e il volante spiccano per il loro **stile elegante e raffinato**, con cui creano la cornice perfetta per ogni strada. Lo schermo per l'infotainment, intuitivo e dal design contemporaneo, elimina ogni elemento di disordine.

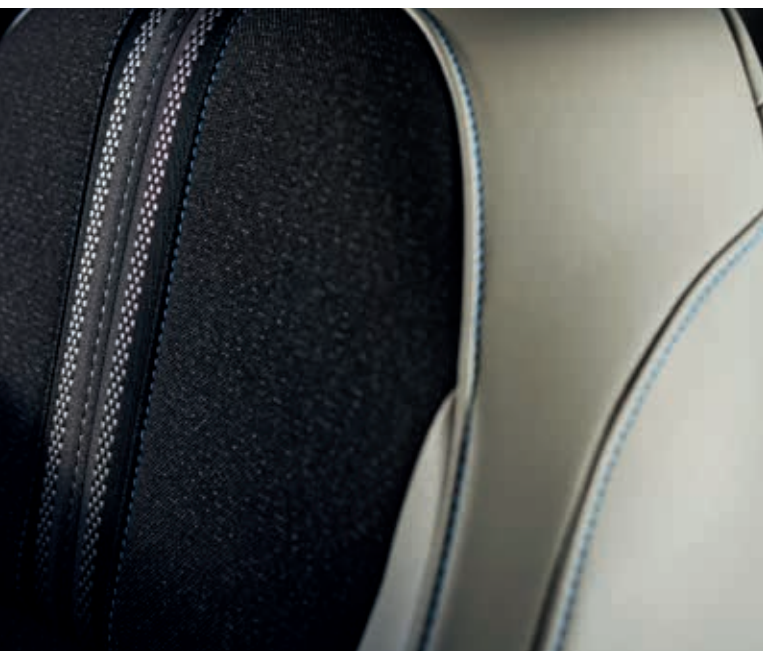
In più, HR-V porta con sé un'altra novità: l'esclusivo **sistema di diffusione dell'aria**, progettato per far circolare delicatamente l'aria calda e fredda nell'abitacolo ed abbracciare tutti i passeggeri, rendendo ogni viaggio più confortevole e rilassante.

**VOLANTE RISCALDABILE
PER LE MATTINE PIÙ FREDE***

**BOCCHETTE DELL'ARIA A FORMA DI L
PER I POMERIGGI PIÙ CALDI**

*Disponibile su allestimenti selezionati.
Il modello mostrato è Honda HR-V 1.5 e:HEV Advance Style nella colorazione Urban Grey Pearl. Per maggiori informazioni su allestimenti e specifiche consultare le pagine 68-73.







La nuova era dello spazio

HR-V è pronto a tutto, dai tragitti quotidiani ai weekend al mare, grazie ai **Sedili Magici** che permettono di convertire in un attimo l'abitacolo nel posto perfetto per trasportare biciclette, sci, ma anche una o due tavole da surf.

Versatilità è il loro secondo nome, perché con un semplice movimento potrai sollevarli per ottenere spazio verticale oppure ripiegarli orizzontalmente creando un pianale completamente piatto. Per una flessibilità ancora maggiore, puoi optare per la suddivisione 60:40.

Così tanto spazio e posto per le gambe che potresti organizzare il giro del mondo.

**SEDILI MAGICI CON DIVISIONE 60:40
E CONFIGURAZIONI MULTIPLE**

**FINO A 1289 LITRI DI CAPACITÀ DEL BAGAGLIAIO
SPAZIO DELL'ABITACOLO AI VERTICI DELLA
CATEGORIA***

*Capacità del bagagliaio su allestimenti selezionati - Calcolata al tetto con i sedili posteriori abbassati (litri, metodo VDA).

Il modello mostrato è HR-V 1.5 e:HEV Advance Style nella colorazione Urban Grey Pearl. Per maggiori informazioni su allestimenti e specifiche consultare le pagine 68-73.



Tecnologia



Il modello mostrato è Honda HR-V 1.5 e:HEV Advance Style Plus nella colorazione Premium Sunlight White Pearl. Per maggiori informazioni su allestimenti e specifiche consultare le pagine 68-73.

Connesso con la tua vita

Grazie al **touchscreen da 9" Honda CONNECT**, HR-V ha tutto quello che serve per rendere ogni viaggio unico: con **Android Auto™** ed **Apple CarPlay®** disponibile anche wireless, si sincronizza perfettamente con i vostri dispositivi permettendovi in ogni momento di sentire la vostra canzone preferita o un messaggio importante.

Rimani sempre connesso. Toccando l'icona del Wi-Fi potrai iscriverti e selezionare il piano perfetto per iniziare ad usufruire del tuo Hotspot in auto.*

Tutta la tecnologia che ti serve con un semplice tocco.

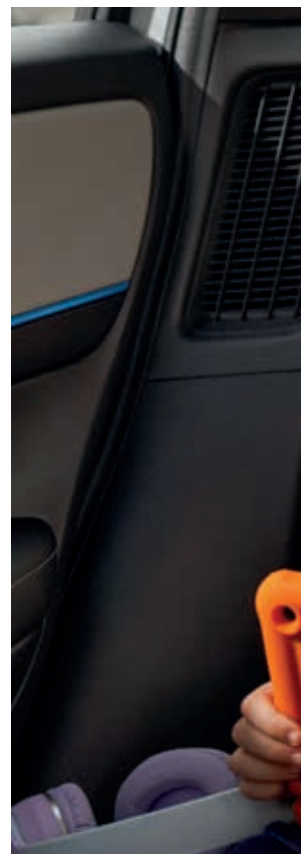
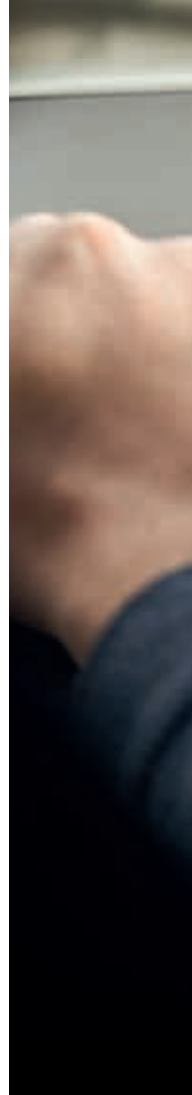
**PORTE DI RICARICA USB ANTERIORI
E POSTERIORI
PER NON RIMANERE MAI SENZA
CARICA****

**NUOVO TOUCHSCREEN DA 9"
CON NAVIGATORE**

*Si applicano le tariffe di abbonamento.

**Disponibile su allestimenti selezionati.

Il modello mostrato è Honda HR-V 1.5 e:HEV Advance Style Plus nella colorazione Premium Sunlight White Pearl. Per maggiori informazioni su allestimenti e specifiche consultare le pagine 68-73.







Esplora l'app My Honda+

L'auto è sempre a portata di mano grazie a My Honda+, l'app che ti permette di iniziare ogni viaggio dal divano. In più, è totalmente gratuita per i primi tre anni dalla data di immatricolazione.

Controllate tutti i parametri del vostro HR-V direttamente dal cruscotto virtuale, chiudete l'auto e i finestrini anche a distanza, oppure **condividete la chiave digitale** per far accedere al veicolo fino a cinque familiari o amici. Tutto semplicemente dal vostro smartphone.

Con tutti i servizi connessi a portata di mano, HR-V è pronto per ogni tua sfida.

**LOCALIZZATORE AUTO
PER SAPERE SEMPRE DOV'È IL TUO
HR-V**

**ASSISTENZA STRADALE DIGITALE
PER ESSERE SEMPRE TRANQUILLI NEI
LUNGI VIAGGI**

Si applicano le tariffe di abbonamento pari a €4,99 mensili a partire dal 37° mese. Per maggiori informazioni consulta il sito Honda.
Il modello mostrato è Honda HR-V 1.5 e:HEV Advance Style Plus nella colorazione Premium Sunlight White Pearl. Per maggiori informazioni su allestimenti e specifiche consultare le pagine 68-73.



Sicurezza



Il modello mostrato è Honda HR-V 1.5 i-MMD Advance Style Plus nella colorazione Premium Sunlight White Pearl. Per maggiori informazioni su allestimenti e specifiche consultare le pagine 68-73.



La tranquillità è di serie

La **tecnologia Honda SENSING** legge autonomamente i segnali stradali e analizza le condizioni di guida, prevenendo ogni potenziale pericolo grazie a funzioni avanzate come il Sistema di mantenimento della corsia, il Sistema di frenata anticollisione e il Limitatore intelligente di velocità. Il Sistema di telecamere Multi-View* garantisce inoltre una visibilità a 360° nelle manovre a bassa velocità.

Tutto questo per garantire che ogni viaggio sia sempre sicuro e all'insegna della comodità, per te e per i tuoi passeggeri, in ogni situazione.

Ovunque tu vada, ogni strada è più sicura a bordo di una Honda.

**TRAFFIC JAM
ASSIST**

**SISTEMA DI TELECAMERE
MULTI-VIEW***

*Solo su allestimenti selezionati.
Il modello mostrato è Honda HR-V 1.5 e:HEV Advance Style Plus nella colorazione Premium Sunlight White Pearl. Per maggiori informazioni su allestimenti e specifiche consultare le pagine 68-73.

Con Honda SENSING il futuro è già qui

HR-V è dotato di serie dell'innovativa tecnologia Honda SENSING.

Sistema di frenata a riduzione d'impatto

Questo sistema riduce la possibilità di collisione frontale con un altro veicolo, pedone o ciclista avvisandoti e riducendo la velocità.

Avviso allontanamento dalla corsia

Se il veicolo devia dalla corsia in cui sta viaggiando senza segnalarlo, si attiva un segnale acustico e visivo che ti aiuta a riportare la tua attenzione sulla strada e a correggere la traiettoria.

Sistema di mitigazione abbandono della carreggiata

Avvalendosi di una telecamera montata sul parabrezza, questo sistema rileva se l'auto sta uscendo di carreggiata ed effettua leggere correzioni sul volante per mantenere il veicolo all'interno della corsia.

Sistema di telecamere Multi-View*

Questo sistema mostra una panoramica a 360° dell'ambiente circostante, riducendo gli angoli ciechi durante le manovre e mostrando le immagini sul touchscreen centrale*.

Sistema di mantenimento della corsia

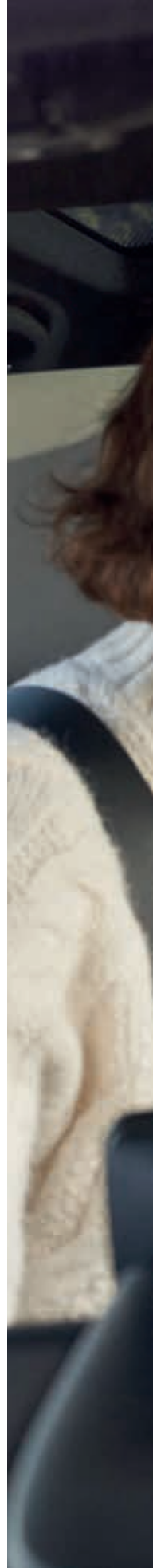
Questo sistema facilita il mantenimento della corsia, permettendo una guida meno stressante attraverso piccole correzioni sul volante.

Cruise Control Adattivo con Mantenimento della distanza a bassa velocità (Low-Speed Following)

Questa funzione mantiene una velocità di crociera al fine di rispettare la giusta distanza dal veicolo che precede. Se viene rilevato che la macchina che precede si ferma, il sistema diminuirà automaticamente la velocità fino a fermarsi, senza che sia necessario utilizzare il pedale del freno. Una volta che l'auto di fronte ricomincia a muoversi, basterà semplicemente premere l'acceleratore per riattivare il sistema.

*Solo su allestimenti selezionati.

Il modello mostrato è HR-V 1.5 e:HEV Advance Style Plus nella colorazione Premium Sunlight White Pearl. Per maggiori informazioni su allestimenti e specifiche consultare le pagine 68-73.







Il tuo HR-V



Il modello mostrato è Honda HR-V 1.5 e:HEV Advance Style nella colorazione Urban Grey Pearl. Per maggiori informazioni su allestimenti e specifiche consultare le pagine 68-73.





Elegance

L'allestimento **Elegance** è dotato di serie di un'ampia gamma di dotazioni premium:

- Honda SENSING
- Honda CONNECT con navigatore 9", AM/FM/DAB+, Apple CarPlay® e Android Auto™
- Smart Key
- Indicatori di direzione anteriori a LED sequenziali
- Sedili anteriori riscaldabili
- Volante in pelle
- Tergicristalli automatici
- Sensori di parcheggio (anteriori e posteriori)
- Retrocamera
- Fari a LED anteriori e posteriori
- Sedili Magici
- Alette parasole con illuminazione
- Vetri posteriori oscurati
- Fari abbaglianti automatici
- Telo copribagagli integrato nel portellone
- Spoiler portellone
- Sistema di chiamata di emergenza eCALL*
- 4 altoparlanti
- Alzacristalli elettrici anteriori e posteriori
- Climatizzatore automatico con bocchette posteriori
- Sedili in tessuto
- Specchietti retrovisori riscaldabili e richiudibili
- Vivavoce Bluetooth
- Connettività My Honda+
- Cerchi in lega da 18"

*La funzione eCall è soggetta alla disponibilità di rete 2G/3G.
 Il modello mostrato è Honda HR-V 1.5 e:HEV Elegance nella colorazione Premium Crystal Red Metallic. Per maggiori informazioni su allestimenti e specifiche consultare le pagine 68-73.





Advance

In aggiunta alle dotazioni dell'allestimento Elegance, l'**Advance** include:

- Portellone posteriore elettrico con funzione Hands-free e Walk Away Close
- Fendinebbia a LED
- Fari abbaglianti adattivi e luci attive di svolta
- Volante riscaldabile
- 2 porte USB posteriori
- Funzione specchietto di retromarcia
- Climatizzatore automatico bizona
- Specchietto retrovisore fotocromatico
- Tweeters anteriori
- Sedili neri in ecopelle e tessuto
- Sistema di monitoraggio angolo cieco e traffico in manovra





Advance Style

In aggiunta alle dotazioni degli allestimenti Elegance e Advance, **Advance Style** può contare su:

- Tetto e specchietti bicolor
- Finiture interne e cuciture blue
- Sedili in ecopelle grigia chiara e tessuto nero
- Caricatore wireless
- Mancorrenti
- Sistema di telecamere Multi-View
- Audio premium con 10 altoparlanti incluso subwoofer





Advance Style Plus

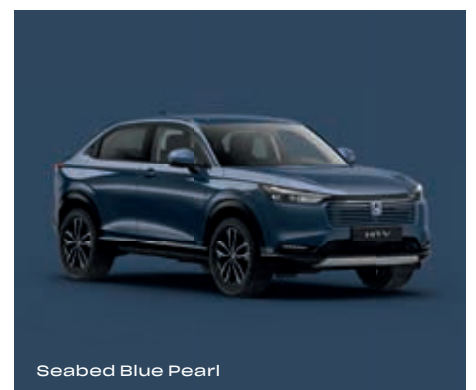
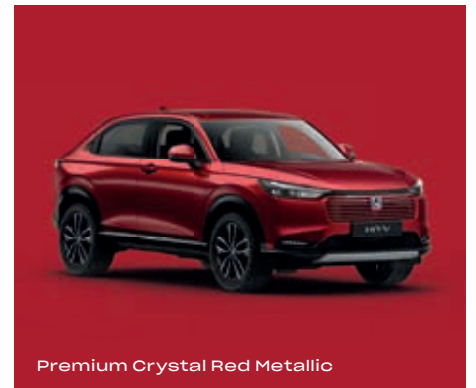
In aggiunta alle dotazioni dell'allestimento Advance Style, ad eccezione dei mancorrenti, l'Advance Style Plus si caratterizza per:

- Tetto in vetro panoramico
- Cielo nero

Che colore sei?

Esprimi la tua personalità scegliendo il colore perfetto per te dalla nostra gamma di colorazioni, pensate per vestire al meglio lo stile dinamico di HR-V.

OPZIONI DI COLORE PER ELEGANCE E ADVANCE



OPZIONI DI COLORE PER ADVANCE STYLE E ADVANCE STYLE PLUS



Premium Sunlight White Pearl



Crystal Black Pearl



Urban Grey Pearl



Seabed Blue Pearl



Sage Green Pearl

*Per maggiori informazioni sulle colorazioni disponibili per l'allestimento Advance Plus consultare pag. 26.



Rivestimenti interni

	Tessuto nero	Ecopelle* e tessuto neri	Ecopelle* grigia chiara e tessuto nero
Elegance	●		
Advance		●	
Advance Plus		●	
Advance Style			●
Advance Style Plus			●



Pacchetto Sport

Il Pacchetto Sport conferisce alla tua auto un aspetto ancora più sportivo, grazie a una combinazione di accessori neri e in tinta con la carrozzeria e con accenti cromati.

Il kit include: paraurti anteriore sportivo, mascherina anteriore nera, paraurti posteriore sportivo, minigonne laterali ed estensione spoiler portellone.





PARAURTI ANTERIORE SPORTIVO

Migliora l'aspetto dinamico della tua auto con il paraurti anteriore in tinta carrozzeria e con finiture cromate.



ESTENSIONE SPOILER PORTELLONE

Per un look ancora più sportivo, l'estensione dello spoiler del portellone posteriore originale in Berlina Black è esattamente ciò che ti serve. Lo spoiler accessorio è stato sviluppato appositamente per completare lo spoiler del portellone standard.



DECORAZIONE MINIGONNE LATERALI

Queste minigonne laterali in tinta con la carrozzeria (due parti per lato) donano un aspetto più muscoloso alla tua auto.



MASCHERINA ANTERIORE NERA

Cambia il look del tuo HR-V sostituendo la mascherina anteriore in tinta carrozzeria con la mascherina in nero lucido.



PARAURTI POSTERIORE SPORTIVO

Arricchisci il tuo pacchetto Sport con la finitura posteriore in tinta con la carrozzeria. Come il paraurti anteriore sportivo, anche questa finitura si distingue per gli effetti cromati.

Pacchetto Esterni Patina Bronze

Rafforza ancor di più il carattere premium degli esterni del tuo HR-V con il Pacchetto Patina Bronze.

il kit include: finiture fendinebbia, specchietti e finiture dei paraurti anteriori e posteriori.





FINITURA PARAURTI POSTERIORE

Per conferire un look ancora più esclusivo e raffinato al tuo HR-V, puoi personalizzare la finitura della parte bassa del paraurti posteriore in Patina Bronze.



FINITURA PARAURTI ANTERIORE

Per rendere ancora più esclusivo e raffinato il tuo HR-V, puoi personalizzare anche la finitura della parte bassa del paraurti anteriore in Patina Bronze.



SPECCHIETTI

Aggiungi un tocco di unicità con questi stilosi specchietti in Patina Bronze che si adatteranno perfettamente alla tua Honda.



FINITURE FENDINEBBIA

Alla fine, lo stile è nei dettagli. Queste finiture per i fendinebbia completano perfettamente lo stile prorompente dell'HR-V.



Il modello mostrato è Honda HR-V 1.5 e:HEV Advance Style nella colorazione Urban Grey Pearl.

Trasporto

1. Box tetto Thule - 400 L Motion XT M

Questo robusto box impermeabile, certificato Thule, offre 400 litri di spazio in più. È dotato del sistema Power-Click per un facile montaggio, di una serratura antifurto e di un'apertura su due lati. Le sue dimensioni sono 175 cm di lunghezza, 86,5 cm di larghezza e 46 cm di altezza.

2. Attacco Portabici Thule

Questo portabici universale, facile da installare, è progettato per facilitare il carico e lo scarico della bicicletta. È dotato anche di serratura per evitare il furto della bicicletta. Peso massimo della bicicletta: 20 kg.

3. Battitacco illuminati

Conferisci un aspetto elegante e sofisticato e proteggi il tuo HR-V grazie ai pratici battitacco in acciaio anteriori e posteriori con logo HR-V illuminato a LED bianchi agli anteriori.

4. Tappetino pieghevole per bagagliaio

Il tappetino pieghevole offre protezione al bagagliaio e all'intero piano di carico quando i sedili posteriori sono abbattuti. Questo tappetino per il bagagliaio è anche reversibile: un lato è realizzato in moquette e l'altro presenta un materiale impermeabile.

Inoltre, questo tappetino è dotato di un'estensione per proteggere il paraurti da graffi durante le operazioni di carico e scarico.

5. Rete cani

La rete cani tiene al sicuro i tuoi animali domestici separando l'area del passeggero posteriore dal vano bagagli. Si adatta perfettamente tra lo schienale del sedile posteriore e l'interno del tetto. È un must per chi ha animali domestici.



Pacchetto Trasporto

Se trasportate spesso bagagli o attrezzature specializzate, il Pacchetto Trasporto vi aiuterà a tenerli sempre organizzati e al sicuro.

Il kit include: vaschetta bagagliaio con divisori, illuminazione del portellone posteriore e decorazioni della soglia del bagagliaio.



VASCHETTA BAGAGLIAIO CON DIVISORI

Questa vaschetta impermeabile e antiscivolo è perfettamente sagomata e si adatta allo spazio di carico posteriore della tua auto, proteggendo il bagagliaio da sporco e graffi. Ha bordi rialzati e il logo HR-V.



ILLUMINAZIONE PORTELLONE

L'illuminazione del portellone Honda è stata sviluppata per aumentare il comfort e la sicurezza, illuminando non solo il bagagliaio, ma anche l'intero spazio posteriore. La luce LED installata all'interno del portellone fornisce una potente e costante illuminazione del bagagliaio, anche a pieno carico. Si accende appena si apre il portellone.



FINITURA SOGLIA BAGAGLIAIO

Finitura in acciaio spazzolato; questo pratico ed elegante accessorio protegge da graffi e urti il bagagliaio, adattandosi perfettamente al rivestimento esterno.

Cerchi in lega



O1

Cerchi in lega 18" HR1811

I cerchi in lega da 18" HR1811 sono disponibili in Gunpowder Black con un rivestimento trasparente lucido. Le dimensioni dei cerchi sono: 18" x 7,5J.



O2

Cerchi in lega 18" HR1812

I cerchi in lega 18" presentano una superficie diamantata con finiture Gunpowder Black e rivestimento trasparente lucido. Le dimensioni dei cerchi sono: 18" x 7,5J.



O3

Cerchi in lega 18" HR1814

I cerchi in lega HR1814 sono disponibili in Gunpowder Black con vernice trasparente opaca. Le dimensioni dei cerchi sono: 18" x 7,5J.

	Elegance	Advance	Advance Plus	Advance Style	Advance Style Plus
Motore					
Tipo di motore	e:HEV 1.5l	e:HEV 1.5l	e:HEV 1.5l	e:HEV 1.5l	e:HEV 1.5l
Tipologia di motore per esteso	Intelligent Multi-Mode Drive	Intelligent Multi-Mode Drive	Intelligent Multi-Mode Drive	Intelligent Multi-Mode Drive	Intelligent Multi-Mode Drive
Cilindrata (cc)	1.498	1.498	1.498	1.498	1.498
Alésaggio e corsa (mm)	73 x 89,5	73 x 89,5	73 x 89,5	73 x 89,5	73 x 89,5
Rapporto di compressione	13,5±0.2	13,5±0.2	13,5±0.2	13,5±0.2	13,5±0.2
Disposizione valvole	4 Valvole	4 Valvole	4 Valvole	4 Valvole	4 Valvole
Normativa emissioni	Euro 6e	Euro 6e	Euro 6e	Euro 6e	Euro 6e
Carburante	Benzina (95)	Benzina (95)	Benzina (95)	Benzina (95)	Benzina (95)
Tipologia di trasmissione	Automatica (eCVT)	Automatica (eCVT)	Automatica (eCVT)	Automatica (eCVT)	Automatica (eCVT)
Prestazioni					
Potenza massima (kW/giri min.)	79 @ 6.400	79 @ 6.400	79 @ 6.400	79 @ 6.400	79 @ 6.400
Potenza massima (CV/giri min.)	107 @ 6.400	107 @ 6.400	107 @ 6.400	107 @ 6.400	107 @ 6.400
Coppia massima (Nm/giri min.)	131 @ 5.000	131 @ 5.000	131 @ 5.000	131 @ 5.000	131 @ 5.000
Potenza massima del motore elettrico (kW [CV])	96 (131)	96 (131)	96 (131)	96 (131)	96 (131)
Coppia massima motore elettrico (Nm)	253	253	253	253	253
Accelerazione 0 -> 100 km/h (secondi)	10,6	10,7	10,7	10,7	10,8
Velocità massima (km/h)	170	170	170	170	170
Livello rumorosità interna (dB)	66	66	66	66	66
Consumi ed Emissioni (WLTP)†					
Basso - CO ₂ g/km	104	104	104	104	104
Medio - CO ₂ g/km	94	94	94	94	94
Alto - CO ₂ g/km	103	103	103	103	103
Extra Alto - CO ₂ g/km	162	162	162	162	162
Combinato - CO ₂ g/km	122	122	122	122	122
Combinato - FC l/100km	5,4	5,4	5,4	5,4	5,4
Dimensioni					
Lunghezza (mm)	4.355	4.355	4.355	4.355	4.355
Larghezza (mm)	1.790	1.790	1.790	1.790	1.790
Larghezza totale con specchietti richiusi (mm)	1.866	1.866	1.866	1.866	1.866
Larghezza totale compresi gli specchietti (mm)	2.028	2.028	2.028	2.028	2.028
Altezza - Senza carico (mm)	1.582	1.582	1.582	1.582	1.582
Passo (mm)	2.610	2.610	2.610	2.610	2.610
Carreggiata anteriore (mm)	1.535	1.535	1.535	1.535	1.535
Carreggiata posteriore (mm)	1.540	1.540	1.540	1.540	1.540
Altezza da terra - con il guidatore (mm)	188 @ MRO	188 @ MRO	188 @ MRO	188 @ MRO	188 @ MRO
Altezza da terra - pieno carico (mm)	150,2 @ MPW	150,7 @ MPW	150,7 @ MPW	150,6 @ MPW	150,6 @ MPW
Diametro di sterzata (m)	11,3 (ruota esterna)	11,3 (ruota esterna)	11,3 (ruota esterna)	11,3 (ruota esterna)	11,3 (ruota esterna)
Raggio di sterzata - Al centro ruota (m)	5,5	5,5	5,5	5,5	5,5
Numero di giri dello sterzo (giri)	2,4	2,4	2,4	2,4	2,4

† I dati sul consumo di carburante, provenienti da risultati di test di laboratorio regolamentati dall'UE, sono forniti a fini di confronto e potrebbero non riflettere l'esperienza di guida nella vita reale. Honda HR-V è stato sottoposto al nuovo ciclo di test WLTP su CO₂ e consumo di carburante in conformità al regolamento (UE) 2017/1151 della Commissione Regolatrice. I dati WLTP riflettono meglio le prestazioni effettive del veicolo durante la guida su strada.

	Elegance	Advance	Advance Plus	Advance Style	Advance Style Plus
Capacità					
Capacità serbatoio (litri)	40	40	40	40	40
Numero passeggeri	5	5	5	5	5
Capacità del bagagliaio - Sedili posteriori sollevati (litri, metodo VDA)	319	319	319	304	304
Capacità del bagagliaio - Al tetto con sedili posteriori abbassati (litri, metodo VDA)	1.289	1.289	1.289	1.274	1.274
Capacità del bagagliaio - Al finestrino con sedili posteriori abbassati (litri, metodo VDA)	971	971	971	956	956
Peso					
Peso in ordine di marcia (kg)	1.380 - 1.415	1.380 - 1.415	1.380 - 1.415	1.380 - 1.415	1.380 - 1.415
Peso massimo consentito (kg)	1.870	1.870	1.870	1.870	1.870
Carico utile (kg)	455 - 490	455 - 490	455 - 490	455 - 490	469 - 490
Peso massimo consentito per assale anteriore e posteriore (kg)	1.030 / 890	1.030 / 890	1.030 / 890	1.030 / 890	1.030 / 890
Peso massimo consentito sul tetto (kg)	45	45	45	50	0
Funzioni e Tecnologia					
Agile Handle Assist (AHA)	◆	◆	◆	◆	◆
Modalità di guida – Econ/Sport/Normal	◆	◆	◆	◆	◆
Freno di stazionamento elettrico con funzione automatica Brake Hold	◆	◆	◆	◆	◆
Servosterzo elettrico (EPS)	◆	◆	◆	◆	◆
Assistenza alla partenza in salita (HSA)	◆	◆	◆	◆	◆
Sistema di controllo discesa	◆	◆	◆	◆	◆
Start & Stop/Modalità EV	◆	◆	◆	◆	◆
Display multifunzione da 7"	◆	◆	◆	◆	◆
Selettori al volante	◆	◆	◆	◆	◆
Controllo decelerazione/frenata rigenerativa (paletta)	◆	◆	◆	◆	◆

	Elegance	Advance	Advance Plus	Advance Style	Advance Style Plus
Sicurezza					
ABS (Anti-Lock Braking System)	◆	◆	◆	◆	◆
Airbag - Anteriori guidatore e passeggero (gonfiaggio monofase)	◆	◆	◆	◆	◆
Airbag passeggero disattivabile	◆	◆	◆	◆	◆
Airbag guidatore laterali	◆	◆	◆	◆	◆
Airbag passeggero laterali	◆	◆	◆	◆	◆
Airbag guidatore laterali a tendina	◆	◆	◆	◆	◆
Airbag passeggero laterali a tendina	◆	◆	◆	◆	◆
Airbag posteriori a tendina	◆	◆	◆	◆	◆
Monitoraggio dell'angolo cieco e del traffico in manovra	–	◆	◆	◆	◆
Sistema di frenata a riduzione d'impatto	◆	◆	◆	◆	◆
Controllo acceleratore per riduzione d'impatto (anteriore e posteriore)	◆	◆	◆	◆	◆
Sistema di avviso di pressione pneumatici	◆	◆	◆	◆	◆
Sistema di chiamata di emergenza eCall* (Europa)	◆	◆	◆	◆	◆
Segnale di frenata d'emergenza	◆	◆	◆	◆	◆
Allarme collisione frontale	◆	◆	◆	◆	◆
Cinture di sicurezza anteriori e posteriori con ritenuta (ELR)	◆	◆	◆	◆	◆
Limitatore di velocità regolabile	◆	◆	◆	◆	◆
Limitatore intelligente di velocità	◆	◆	◆	◆	◆
Attacchi ISOFIX/i-Size	◆	◆	◆	◆	◆
Sistema di avviso di abbandono della corsia	◆	◆	◆	◆	◆
Sistema di mantenimento della corsia	◆	◆	◆	◆	◆
Sistema di frenata a bassa velocità	◆	◆	◆	◆	◆
Sistema di mantenimento distanza a bassa velocità (LSF)	◆	◆	◆	◆	◆
Sistema di mitigazione abbandono della carreggiata	◆	◆	◆	◆	◆
Traffic Jam Assist	◆	◆	◆	◆	◆
Sistema di riconoscimento segnaletica stradale	◆	◆	◆	◆	◆
Controllo stabilità del veicolo (VSA)	◆	◆	◆	◆	◆
Poggiatesta anteriori attivi (anti-colpo di frusta)	◆	◆	◆	◆	◆
Sistema di monitoraggio dell'attenzione del conducente	◆	◆	◆	◆	◆
Sicurezza					
Immobilizer	◆	◆	◆	◆	◆
Chiusura centralizzata da remoto (2 telecomandi)	◆	◆	◆	◆	◆
Sistema di sicurezza con allarme	◆	◆	◆	◆	◆
Smart Key	◆	◆	◆	◆	◆
Telo copribagagli	◆	◆	◆	◆	◆

*La funzionalità eCall è soggetta alla disponibilità della rete 2G/3G.

	Elegance	Advance	Advance Plus	Advance Style	Advance Style Plus
Interni - Finiture					
Pannelli interni	Nero	Silver	Silver	Blu	Blu
Maniglie interne portiere cromate	♦	♦	♦	♦	♦
Pomello del cambio in vera pelle	♦	♦	♦	♦	♦
Volante in vera pelle	♦	♦	♦	♦	♦
Rivestimenti	Tessuto nero	Ecopelle e tessuto neri	Ecopelle e tessuto neri	Ecopelle in grigio chiaro e tessuto nero	Ecopelle in grigio chiaro e tessuto nero
Modanatura della console anteriore	Nero	Piano Black	Piano Black	Piano Black	Piano Black
Finiture esclusive: modanatura nera sulla portiera e sul quadro strumenti	♦	–	–	–	–
Finiture esclusive: modanatura della console anteriore in nero lucido e a strisce silver sulla portiera e sul quadro strumenti	–	♦	♦	–	–
Finiture esclusive: modanatura della console anteriore in nero lucido e a strisce blu sulla portiera e sul quadro strumenti, cuciture blu sui sedili	–	–	–	♦	♦
Rivestimento del tetto di colore chiaro	♦	♦	♦	♦	–
Rivestimento del tetto di colore scuro	–	–	–	–	♦
Luci Interne					
Luci ambientali - maniglie delle portiere guidatore e passeggero, vano piedi e tetto	♦	♦	♦	♦	♦
Luce di cortesia	♦	♦	♦	♦	♦
Luce di lettura anteriore	♦	♦	♦	♦	♦
Quadro strumenti retroilluminato	♦	♦	♦	♦	♦
Luce di lettura posteriore	♦	♦	♦	♦	♦
Specchietti di cortesia con illuminazione	♦	♦	♦	♦	♦
Luce bagagliaio	♦	♦	♦	♦	♦
Audio e Comunicazione					
Vivavoce Bluetooth (HFT)	♦	♦	♦	♦	♦
Radio digitale DAB+	♦	♦	♦	♦	♦
App di connettività My Honda+ per 3 anni	♦	♦	♦	♦	♦
Honda CONNECT con Navigatore (touchscreen 9", AM/FM/DAB+, Apple CarPlay® e Android Auto™, info traffico live)	♦	♦	♦	♦	♦
Altoparlanti	4	6	6	10	10
Altoparlanti - Tweeter Anteriore	–	♦	♦	♦	♦
Altoparlanti - Audio Premium con subwoofer	–	–	–	♦	♦
Altoparlante anteriore centrale	–	–	–	♦	♦
Comandi audio al volante	♦	♦	♦	♦	♦
2 Porte USB anteriori - Tipo A e Tipo C per ricarica	♦	♦	♦	♦	♦
2 porte USB posteriori - Tipo C per ricarica	–	♦	♦	♦	♦
Apple CarPlay® wireless	♦	♦	♦	♦	♦
Caricatore wireless	–	–	–	♦	♦

*Le funzioni, le applicazioni e i servizi di Apple CarPlay® potrebbero non essere disponibili in tutte le aree e sono soggetti a modifiche. Per utilizzare Android Auto™, è necessario scaricare l'applicazione Android Auto™ da Google Play™ sul proprio smartphone. La disponibilità di Android Auto™ è soggetta a modifiche e può variare in base alla posizione geografica. Apple CarPlay® è un marchio di Apple Inc. registrato negli Stati Uniti e in altri Paesi.

	Elegance	Advance	Advance Plus	Advance Style	Advance Style Plus
Comfort e Praticità					
Climatizzatore automatico	♦	–	–	–	–
Climatizzatore automatico bizona	–	♦	♦	♦	♦
Bocchetta posteriore climatizzatore	♦	♦	♦	♦	♦
Specchietto retrovisore fotocromatico	–	♦	♦	♦	♦
Tergicristalli automatici	♦	♦	♦	♦	♦
Cruise Control adattivo	♦	♦	♦	♦	♦
Specchietti elettrici regolabili, riscaldabili e richiudibili	♦	♦	♦	♦	♦
Funzione specchietto di retromarcia	–	♦	♦	♦	♦
Alzacristalli elettrici anteriori e posteriori	♦	♦	♦	♦	♦
Sedili anteriori riscaldabili	♦	♦	♦	♦	♦
Volante riscaldabile	–	♦	♦	♦	♦
Funzione chiusura specchietti e finestrini da radiocomando	–	♦	♦	♦	♦
Vano sottopianale nel bagagliaio	♦	♦	♦	♦	♦
Sedili Magici	♦	♦	♦	♦	♦
Sensori di parcheggio (4 anteriori e 4 posteriori)	♦	♦	♦	♦	♦
Portellone elettrico con funzione Hands-free e Walk Away Close	–	♦	♦	♦	♦
Sedili posteriori sdoppiabili 60/40	♦	♦	♦	♦	♦
Bracciolo posteriore centrale	♦	♦	♦	♦	♦
Telecamere Multi-View	–	–	–	♦	♦
Telecamera posteriore	♦	♦	♦	♦	♦
Alette parasole con specchietti di cortesia	♦	♦	♦	♦	♦
Volante regolabile in altezza e profondità	♦	♦	♦	♦	♦

	Elegance	Advance	Advance Plus	Advance Style	Advance Style Plus
Esterni					
Tetto panoramico in vetro	–	–	–	–	♦
Tetto bicolore	–	–	–	♦	♦
Antenna a pinna di squalo	♦	♦	♦	♦	♦
Maniglie esterne portiere anteriori in tinta carrozzeria	♦	♦	♦	♦	♦
Colore specchietti	Tinta carrozzeria	Tinta carrozzeria	Tinta carrozzeria	In tinta con tetto bicolore	In tinta con tetto bicolore
Mancorrenti	–	–	–	♦	–
Paraurti inferiori non verniciati (nero)	♦	–	–	–	–
Paraurti inferiori verniciati	–	Nero	Tinta carrozzeria	Nero	Nero
Modanatura fendinebbia nera	♦	♦	♦	♦	♦
Modanatura inferiore della portiera non verniciata (nera)	♦	–	–	–	–
Modanatura inferiore delle portiere con accenti silver	–	♦	–	–	–
Modanatura inferiore delle portiere in tinta carrozzeria con accenti silver	–	–	♦	–	–
Modanatura inferiore delle portiere verniciata nera con accenti blu e decorazione tricolore sulla mascherina	–	–	–	♦	♦
Modanatura piastra del paraurti anteriore e posteriore silver	♦	–	–	–	–
Modanatura piastra anteriore e posteriore verniciata in Sharp Silver	–	♦	♦	–	–
Modanatura piastra del paraurti anteriore e posteriore verniciata nera	–	–	–	♦	♦
Passaruota nero	♦	♦	–	♦	♦
Passaruota in tinta carrozzeria	–	–	♦	–	–
Mascherina anteriore in tinta carrozzeria	♦	♦	–	♦	♦
Mascherina anteriore in Crystal Black	–	–	♦	–	–
Spoiler	♦	♦	♦	♦	♦
Vetri posteriori oscurati	♦	♦	♦	♦	♦
Luci Esterne					
Luci attive di svolta a LED	–	♦	♦	♦	♦
Fari automatici	♦	♦	♦	♦	♦
Fari abbaglianti adattivi	–	♦	♦	♦	♦
Regolazione automatica fari	–	♦	♦	♦	♦
Timer spegnimento fari	♦	♦	♦	♦	♦
Fari anteriori e posteriori a LED	♦	♦	♦	♦	♦
Sistema di regolazione automatica dei fari abbaglianti	♦	–	–	–	–
Indicazione di direzione anteriore con LED sequenziali	♦	♦	♦	♦	♦
Fari fendinebbia a LED	–	♦	♦	♦	♦
Cerchi e Pneumatici					
Kit riparazione pneumatici	♦	♦	♦	♦	♦
Dimensione e tipologia cerchi	Cerchi in lega da 18" Black Cut	Cerchi in lega da 18" Black Cut	Cerchi in lega da 18" Gunpowder Black Cut	Cerchi in lega da 18" Black Cut	Cerchi in lega da 18" Black Cut
Dimensione pneumatici	225/50 R18	225/50 R18	225/50 R18	225/50 R18	225/50 R18

* Le funzioni, le applicazioni e i servizi di Apple CarPlay® potrebbero non essere disponibili in tutte le aree e sono soggetti a modifiche. Per utilizzare Android Auto™, è necessario scaricare l'applicazione Android Auto™ da Google Play™ sul proprio smartphone. La disponibilità di Android Auto™ è soggetta a modifiche e può variare in base alla posizione geografica. Apple CarPlay® è un marchio di Apple Inc. registrato negli Stati Uniti e in altri Paesi.





I modelli mostrati sono Honda HR-V 1.5 e:HEV Advance Style Plus nella colorazione Premium Sunlight White Pearl e Honda HR-V 1.5 e:HEV Advance Style in Urban Grey Pearl. Per maggiori informazioni su allestimenti e specifiche consultare le pagine 68-73.



BLUE SKIES FOR
OUR CHILDREN

Scopri di più sul nuovo Honda HR-V sul sito [honda.it](https://www.honda.it).

Dati, descrizioni e illustrazioni hanno valore indicativo e i prodotti possono rappresentare caratteristiche diverse anche per esigenze costruttive.
Honda Motor Europe Ltd. - Italia si riserva il diritto di apportare qualsiasi modifica ai suoi prodotti. Alcune delle dotazioni descritte e fotografate nell'opuscolo sono opzionali.
Consultate la Vostra Concessionaria Ufficiale per conoscere la dotazione di ciascuna versione e la disponibilità dei rispettivi optional.

Honda Motor Europe Ltd. - Italia, Via della Cecchignola, 13 - 00143 ROMA
Numero Verde Honda per Voi 800-889977 - infohai02@honda-eu.com - www.honda.it



Honda acquista carta responsabilmente da produttori all'interno dell'UE.
Non gettarla. Ricicla o consegnala a un amico.

HONDA